

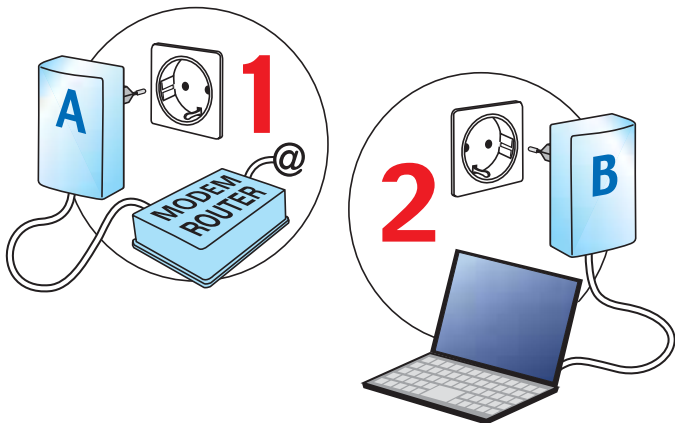
Gebruiksaanwijzing

HOMEplug AV



Alecto[®]
DATAplug

HPD-2000
HPD-2002



Belangrijk

Let erop dat u de Alecto HOMEplug AV niet aansluit op een stopcontact met overspanningsbeveiliging of een stopcontact achter een UPS, dus rechtstreeks op het 230 Volt lichtnet. Let erop dat in gebouwen met een meerfase installatie u bij gebruik van de Alecto HOMEplug AV dezelfde fase gebruikt.

HPD-2000 / HPD-2002

In de verpakking van de Alecto HOMEplug AV treft u het volgende aan.

- 1 x (HPD-2000) of 2 x (HPD-2002) Alecto HOMEplug AV Adapter
- gebruiksaanwijzing
- 1 x (HPD-2000) of 2 x (HPD-2002) category 5 UTP kabel

Voor het gebruik van de HPD-2000 of HPD-2002 zijn geen drivers noodzakelijk. De beveiligingssoftware is te downloaden via:
[Http://www.alecto.info/dataplug](http://www.alecto.info/dataplug).

Inleiding

Met behulp van deze Alecto HOMEplug AV kan snel en eenvoudig een uitgebreid netwerk worden gecreëerd via het lichtnet. De Alecto HOMEplug AV is eenvoudig te installeren en is compatibel met de besturingssystemen: Windows 98, Windows Me, Windows 2000, Windows XP, Linux, Mac OS X , UNIX en alle voor netwerk geschikte besturingssystemen. Let erop, dat uw computer of het betreffende apparaat moet beschikken over een netwerkkaart of een netwerkadapter met Ethernet-poort.

Het netwerk dat met behulp van de Alecto HOMEplug AV wordt aangelegd is te vergelijken met een netwerk via een HUB. De Alecto HOMEplug AV heeft een maximale transmissiesnelheid van 200Mbps. Deze snelheid is uitermate geschikt voor breedband internet en media streaming. Met behulp van een UTP kabel kan de Alecto HOMEplug AV worden aangesloten op een router, PC, laptop of als verbinding tussen twee PC's. De Alecto HOMEplug AV heeft, afhankelijk van de omstandigheden, een bereik van 200 meter via het lichtnet.

Voor een juiste werking van de Alecto HOMEplug AV raden wij aan éérst de handleiding te raadplegen. Mochten er ondanks toch problemen ontstaan bij de installatie of werking van de Alecto HOMEplug AV, raadpleeg dan voor meer informatie onze website **<http://www.alecto.info/dataplug>**

Installatie:

Voordat u overgaat tot de installatie van een netwerk met behulp van de Alecto HOMEplug AV, zorg dan dat uw besturingssysteem ge-update is. Via Windows up-date kunt u zorgen dat uw systeem geheel bij de tijd is. Op uw systeem hoeven geen drivers te worden geïnstalleerd. Een UTP kabel tussen de Homeplug en de PC of ander netwerkapparaat is voldoende. Om een verbinding te maken dient u gebruikt te maken van twee DATA-pluggen HOMEplug AV van Alecto.

LET OP: De Homepluggen HPD-140/142 of HPD-850/852 zijn niet compatible met de HPD-2000/2002, maar wel gelijktijdig te gebruiken op hetzelfde netspanning-circuit of -groep






Handel na het plaatsen van de Homepluggen alsof er een UTP-kabel is aangesloten.

Veiligheidsinstructies

- De Alecto HOMEplug AV wordt aangesloten op het 230V lichtnet.
- Lees alvorens gebruik te maken van de Alecto HOMEplug AV de gebruiksaanwijzing aandachtig door.
- Volg alle op het product aangegeven waarschuwingen en instructies.
- Gebruik dit product niet in de buurt van water.
- Zorg ervoor dat de verbindingssnoeren van het product correct en juist aangesloten zijn.
- Leg eventuele snoeren en kabels zo dat er geen mensen of dieren over kunnen vallen of lopen.
- Reparaties aan dit product mogen alleen worden verricht door gekwalificeerd onderhoudspersoneel. Het openen van het kabinet of het verwijderen van isolatie kan resulteren in blootstelling aan gevaarlijke spanningen en/of andere risico's
- Haal de Alecto HOMEplug AV uit het stopcontact en raadpleeg gekwalificeerd onderhoudspersoneel in de volgende situaties:
 1. Wanneer de verbindingssnoeren beschadigd of gerafeld zijn.
 2. Wanneer vloeistof of water op het product is gekomen.
 3. Wanneer het product in aanraking is geweest met regen of water.
 4. Wanneer het product niet normaal werkt terwijl de gebruiksaanwijzingen worden opgevolgd.
 5. Wanneer het product een duidelijke verandering in prestaties vertoont.

Technische specificaties:

- Transmissiesnelheid: maximaal 200Mbps
- Bereik: 200 meter via het stroomnet
- Netwerkaansluiting RJ-45
- 3 status LED's

PWR		- Aan als de HOMEplug AV netspanning krijgt
PL		- Aan als twee of meer HomePlug zijn verbonden
		- Knippert wanneer de HOMEplug AV actief is
ETH		- Aan als Ethernet verbonden is
		- Knippert wanneer Ethernet actief is

- Afmeting: 97 x 98 x 35 mm
- Ondersteunt Windows 98, Windows Me, Windows 2000, Windows XP, Linux, Mac OS X , UNIX en alle voor netwerk geschikte besturingssystemen.

MOGELIJKE STORINGEN, OORZAAK EN OPLOSSINGEN

Het contact van het netwerk is weggefallen:

Het wegvallen kan veroorzaakt zijn door een storing van buiten af, wacht even af of de verbinding vanzelf hersteld wordt. Komt dit regelmatig voor, dan staan mogelijk andere storende apparaten op het lichtnet. Spoor het desbetreffende apparaat op en sluit deze op een andere fase aan.

Netwerk komt niet tot stand:

- controleer of alle Homepluggen op het lichtnet zijn aangesloten en dat alle aangesloten apparatuur goed werkt.
- controleer de netwerkinstellingen van de aangesloten toestellen.

In het geval met de beschreven tips het probleem niet verholpen is, dan kunt u als volgt proberen de storing te verhelpen:

1. controleer éérst of het netwerk en de netwerkinstellingen van de computer en/of switch, router of modem juist zijn ingesteld.
2. Sluit alle apparaten rechtstreeks met een UTP kabel aan.
(rechtstreeks van PC naar PC kan alleen met een speciale kabel)
3. Stel de PC en andere apparatuur zo in dat de verbinding functioneert.
4. Plaats nu alle apparaten weer op hun plaats en vervang de kabels door de Homepluggen.

Is de storing nog niet verholpen, neem dan contact op met de ALECTO servicedienst op +31(0)73 6411 355.

ONDERHOUD

- Alvorens de HOMEplug AV te reinigen deze uit de wandcontactdoos te halen.
- Reinig de HOMEplug AV uitsluitend met alleen een licht vochtige doek; gebruik nooit chemische reinigingsmiddelen.

MILIEU

- De verpakking van deze HOMEplug AV kunt u als oud papier inleveren.
- Wordt de HOMEplug AV afgedankt, lever deze dan in bij uw leverancier. Hij zal zorgen voor een milieuvriendelijke verwerking.

VERKLARING VAN CONFORMITEIT

De verklaring van conformiteit is beschikbaar op de website WWW.ALECTO.INFO



GARANTIEBEWIJS

Naam:

Adres:

Postcode:

Plaats:

Telefoon:

Serienummer:

Bewaar hier uw
kassa- of aankoop
bon

Op de Alecto HOMEplug AV heeft u een garantie van 12 MAANDEN na aankoopdatum. Wij garanderen gedurende die periode de kosteloze herstelling van defecten ontstaan door materiaal- en constructiefouten. Een en ander ter uiteindelijke beoordeling van de importeur. Bemerkt u een defect, raadpleeg dan eerst deze gebruiksaanwijzing. Geeft deze hieromtrent geen uitsluitel, raadpleeg dan de leverancier van deze HOMEplug AV of de serviceafdeling van ALECTO op telefoonnummer +31 (0)73 6411 355.

DE GARANTIE VERVALT:

Bij ondeskundig gebruik, foutieve aansluiting, gebruik van niet originele onderdelen of toebehoren, verwaarlozing en bij defecten ontstaan door vocht, vuur, overstroming, blikseminslag en natuurrampen. Bij onbevoegde wijzigingen en/of reparaties door derden. Bij onjuist transport van het apparaat zonder geschikte verpakking en indien het apparaat niet vergezeld is van dit garantiebewijs en de aankoopbon. Iedere verdere aansprakelijkheid, met name voor eventuele gevolgschade, is uitgesloten.

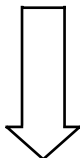
TECHNICAL SPECIFICATIONS

Main Chipset:	Intellon INT6000CS+AD9865
Computer Interface Standards	IEEE802.3; IEEE802.3u
Network Interface	HomePlug AV
	One RJ-45 (10/100Base-T Ethernet)
	One 200Mbps Power Line Port
Security	128-bit AES Link Encryption with Key management
Data Transfer Rate	200Mbps over Powerline and 10/100Mbps over Ethernet
Modulation Schemes synchronization	OFDM Symbol Modulation on Line 1024/256/64/16/8 - QAM, QPSK, BPSK, ROBO Carrier Modulation
Frequency Band	2 ~ 28 Mhz
Additional Protocols	Mix of TDMA and CSMA/CA channel access scheme; CO device generates a periodic beacon carrier for channel access scheme
Operation Range	Estimated range of 200 m in wall power lines Cabling 100Base-T; Cat. 5 UTP Cable
Operating Temp.	0°C to 40°C ambient temperature
Storage Temperature	-20°C to 70°C ambient temperature
Humidity	10 to 90% maximum (non-condensing)
Power Input	100 ~ 240V @ 50/60Hz Internal
Power Connector	EU
Housing Plastic	(Dimension 73 x 98 x 35mm)
LED	Power; PL - Link/Act; ETH - Link/Act
Certifications	HomePlug Powerline AV Specification FCC Class / CE Mark

Service



Help



Alecto[®]



+31 (0) 73 6411 355

Alecto[®]
DATAplug



CE ver1.0