

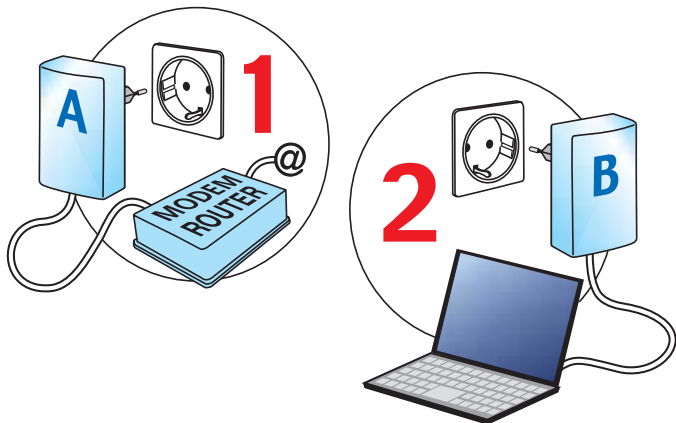
Mode d'emploi

HOMEplug AV



Alecto[®]
DATAplug

HPD-2000
HPD-2002



IMPORTANT

Faites attention que vous ne branchez pas l'ALECTO HOMEplug AV sur une prise avec sécurisation de surtension ou une prise derrière un UPS, donc directement sur le réseau électrique de 230V. Faites attention que dans des établissements avec une installation en plusieurs phases, l'ALECTO HOMPE PLUG AV utilisera la même phase.

HPD-2000/HPD-2002

Dans l'emballage de l'ALECTO HOMEplug AV, vous trouverez :

- * 1x adaptateur (HPD-2000) ou 2x adaptateurs (HPD-2002) Alecto HOMEplug AV
- * Mode d'emploi
- * 1x (HPD-2000) ou 2x (HPD-2002) cordons catégorie 5 UTP

Il ne vous faut pas de drivers pour l'usage du HPD-2000 ou HPD-2002. Un logiciel d'élargissement est éventuellement à enregistrer via : <http://www.alecto.info/dataplug>

INTRODUCTION

L'ALECTO HOMEplug AV vous permettra de créer vite et simple un réseau vaste via le réseau électrique. L'ALECTO HOMEplug AV est facile à installer et il est compatible avec les systèmes de direction : Windows 98, Windows Me, Windows 2000, Windows XP, Linux, Mac OS X, UNIX et tous les systèmes de direction équipés pour le réseau. Faites attention que votre ordinateur ou l'appareil concerné doit être équipé avec une carte de réseau ou un adaptateur de réseau avec une entrée Ethernet.

Le réseau qui peut être établi avec l'ALECTO HOMEplug AV peut être comparé avec un réseau via un HUB. L'ALECTO HOMEplug AV a une vitesse de transmission maximale de 200Mbps. Cette vitesse est extrêmement adéquate pour l'internet broadband et mediastreaming. L'ALECTO HOMEplug AV peut être branché sur un router, un PC, un laptop ou comme connexion entre 2 PC's à l'aide d'un cordon UTP. L'ALECTO HOMEplug AV a, dépendant des circonstances, une portée de 200 mètres via le réseau électrique.

Pour un bon fonctionnement de L' ALECTO HOMEplug AV, il est avisé de consulter d'abord le mode d'emploi. Si vous éprouvez pourtant encore des problèmes pendant l'installation ou le fonctionnement de l'ALECTO HOMEplug AV, consultez alors notre site <http://www.alecto.info/dataplug> pour plus d'informations.

INSTALLATION

Assurez-vous qu'avant que vous commencez l'installation à l'aide d'un réseau avec l'ALECTO HOMEplug AV que votre système de direction est up to date. Le Windows update vous assurera que votre système est actuel. Il n'est pas nécessaire d'installer des drivers sur votre système. Il suffit de joindre un cordon UTP entre le HOMEplug et le PC ou un autre appareil. Afin d'établir une connexion, il vous faudra 2 DATAplugs HOMEplug AV d'ALECTO.

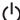
Attention : les Homeplugs HPD-140/142 ou HPD-850/852 ne sont pas compatibles avec le HDP-2000/2002, mais pourtant ils peuvent être utilisés en même temps sur le même circuit ou groupe de tension de réseau.

Agissez après l'installation des Homeplugs comme si un cordon UTP avait été branché.



INSTRUCTIONS DE SÉCURITÉ

- L'ALECTO HOMEplug AV est branché sur le réseau électrique de 230V
- Lisez bien le mode d'emploi avant d'utiliser L'ALECTO HOMEplug AV
- Suivez tous les instructions et conseils indiqués sur le produit
- N'utilisez ce produit pas dans les environs de l'eau
- Assurez-vous que les cordons de connexion ont été branchés de manière juste et correcte
- Faites attention que les gens ne peuvent pas trébucher sur les cordons et les fils
- Des réparations se font seulement par du personnel qualifié.
L'ouverture du cabinet ou l'écartement de l'isolation peut mener à une exposition aux tensions dangereuses et/ou autres risques.
- Reprenez l'ALECTO HOMEplug AV de la prise et consultez du personnel d'entretien qualifié dans les situations suivantes :
 1. quand les cordons de connexion sont endommagés ou effilochés
 2. quand de l'eau ou un fluide est tombé sur l'appareil
 3. quand le produit a été en contact avec de l'eau ou de la pluie
 4. quand vous suivez le mode d'emploi et l'appareil ne fonctionne toujours pas correctement
 5. quand les prestations du produit changent visiblement

SPÉCIFICATIONS TECHNIQUES

- Vitesse de transmission : 200Mbps au maximum
- Portée : 200 mètres via le réseau électrique
- Branchement de réseau RJ-45
- 3 leds de statut
PWR  - allumé quand le HOMEplug AV reçoit de la tension de réseau

PL  - allumé quand 2 ou plusieurs HOMEplugs ont été branchés
 - clignote quand le HOMEplug AV est actif

ETH  - allumé quand l'Ethernet est branché
 - clignote quand l'Ethernet est actif

- Dimensions : 97 x 98 x 35 mm
- Supporte Windows 98, Windows Me, Windows 2000, Windows XP, Linux, Mac OS X, UNIX et tous les systèmes de directions accommodés pour un réseau

PROBLEMES POSSIBLES ET SOLUTIONS

Le contact avec le réseau est perdu :

La perte peut être causée par une interruption extérieure, attendez si la connexion se remet elle-même. Si cela se passe souvent, il est possible d'autres appareils perturbateurs se trouvent sur le réseau. Recherchez l'appareil concerné et branchez-le sur une autre phase.

Le réseau ne s'établit pas :

Contrôlez les institutions de réseau des appareils branchés. Si le problème ne peut pas être résolu avec les conseils décrits, essayez de résoudre le problème comme suite :

1. vérifiez d'abord si le réseau et les institutions de réseau de l'ordinateur et/ou switch, router ou modem ont été institués de manière correcte.
2. branchez tous les appareils directement avec le cordon UTP (directement de PC vers PC est seulement possible avec un cordon spécial)
3. instituez le PC et l'autre appareillage de manière que la connexion est établie
4. remettez après tous les appareils sur place et remplacez les cordons par les HOMEplugs.

Si le problème n'a toujours pas été résolu, contactez alors le service ALECTO au 31 0 73 6411 355.

ENTRETIEN

- Reprenez le HOMEplug AV de la prise de courant avant de le nettoyer
- Nettoyez le HOMEplug AV seulement avec un torchon humide ; n'utilisez jamais des produits chimiques

ENVIRONNEMENT

L'emballage du HOMEplug Av peut être remis avec le vieux papier. Si vous renvoyer le HOMEplug AV, donnez-lui à votre fournisseur. Il assurera un traitement bon pour l'environnement.

DÉCLARATION DE CONFORMITÉ

Vous retrouverez la déclaration de conformité sur le website WWW.ALECTO.INFO



BON DE GARANTIE

Nom :

Adresse :

Code postal :

Ville :

Attachez ici
votre ticket de caisse
ou bon d'achat

Sur l'Alecto HOMEplug AV, vous avez une garantie de 12 mois à partir de la date d'achat. Nous vous garantissons tout au long de cette période une réparation sans frais des pannes causées par des défauts de fabrication ou de matériel. Au final, cela reste au jugement de l'importateur.

COMMENT AGIR :

Vous constatez un défaut, consultez d'abord le manuel d'utilisation. Si cela n'apporte pas de solution, prenez alors contact avec le fournisseur de ce téléphone.

LA GARANTIE PREND FIN :

En cas d'utilisation incompétente, d'un mauvais raccordement, de piles coulantes ou mal-placées, de l'utilisation de pièces ou accessoires non-livrés avec ce téléphone, d'une négligence ou de pannes causées par l'humidité, incendie, inondation, foudre et autres catastrophes naturelles. En cas de modifications et/ou réparations illégales par un tiers. En cas de transport incorrect de l'appareil sans emballage approprié. Si l'appareil n'est pas accompagné de ce bon de garantie et preuve d'achat. Toute autre responsabilité, notamment pour d'éventuels dommages consécutifs, est exclue.

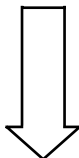
TECHNICAL SPECIFICATIONS

Main Chipset:	Intellon INT6000CS+AD9865
Computer Interface	IEEE802.3; IEEE802.3u
Standards	HomePlug AV
Network Interface	One RJ-45 (10/100Base-T Ethernet) One 200Mbps Power Line Port
Security	128-bit AES Link Encryption with Key management
Data Transfer Rate	200Mbps over Powerline and 10/100Mbps over Ethernet
Modulation Schemes	OFDM Symbol Modulation on Line
synchronization	1024/256/64/16/8 - QAM, QPSK, BPSK, ROBO Carrier Modulation
Frequency Band	2 ~ 28 Mhz
Additional Protocols	Mix of TDMA and CSMA/CA channel access scheme; CO device generates a periodic beacon carrier for channel access scheme
Operation Range	Estimated range of 200 m in wall power lines Cabling 100Base-T; Cat. 5 UTP Cable
Operating Temp.	0°C to 40°C ambient temperature
Storage Temperature	-20°C to 70°C ambient temperature
Humidity	10 to 90% maximum (non-condensing)
Power Input	100 ~ 240V @ 50/60Hz Internal
Power Connector	EU
Housing Plastic	(Dimension 73 x 98 x 35mm)
LED	Power; PL - Link/Act; ETH - Link/Act
Certifications	HomePlug Powerline AV Specification FCC Class / CE Mark

Service



Help



Alecto[®]



+31 (0) 73 6411 355

Alecto[®]
DATAplug



CE ver1.0